

平成 27 年度

# 図書館年報

光市立図書館

# 目 次

1	施設の概要	1
(1)	光市立図書館運営方針（めざす図書館像）	1
(2)	館名・所在地	2
(3)	情報発信	2
(4)	施設の概要	2
(5)	職員数	2
(6)	開館時間及び休館日	3
(7)	光市について	3
2	管理状況	4
(1)	基本方針	4
(2)	重点施策	4
(3)	主要事業・施策	4
(4)	運営費	5
3	資料収集等整備概要	6
(1)	分類別図書資料点数	6
(2)	新聞一覧	9
(3)	雑誌一覧	9
4	利用状況	11
(1)	総括	11
(2)	入館者数	11
(3)	貸出点数	12
(4)	登録者数	15
(5)	団体利用状況	16
(6)	レファレンスサービス・予約業務・複写サービス	16
(7)	相互貸借サービス	16
(8)	最も貸し出された本	16
5	利用統計指数	18
6	図書館行事等	19
(1)	図書館主催	19
(2)	協働事業	19
(3)	講師派遣	21
(4)	学校受入状況	21
(5)	展示	22
7	図書館ボランティア	25
(1)	登録者数	25
8	光市立図書館協議会	26
(1)	根拠法令	26
(2)	委員内訳	26
(3)	協議会の開催	26
9	沿革	27
(1)	戦前	27
(2)	戦後	27
(3)	現在	27

## 1 施設の概要

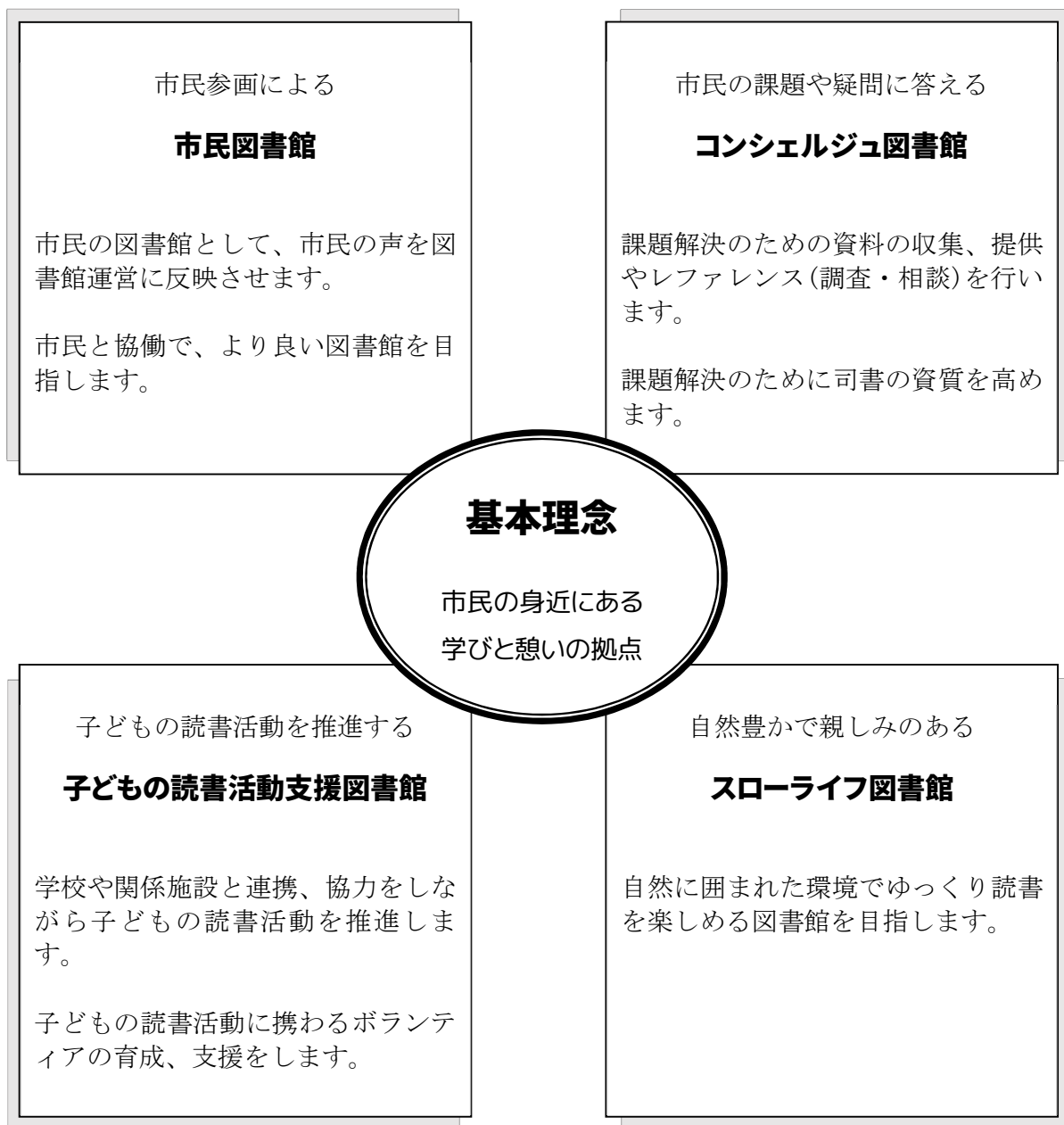
### (1) 光市立図書館運営方針（めざす図書館像）

市民参画による「市民図書館」を目指します

市民の課題や疑問に答える「コンシェルジュ図書館」を目指します

子どもの読書活動を推進する「子どもの読書活動支援図書館」を目指します

自然豊かで親しみのある「スローライフ図書館」を目指します



平成 24 年 4 月 1 日制定

(2) 館名・所在地

ア 光市立図書館（本館）

〒743-0011

山口県光市光井九丁目 18 番 1 号

☎ 0833-72-1440

📠 0833-71-3644



イ 光市立図書館 大和分室

〒743-0103

山口県光市大字岩田 2356 番地 1

☎ 0820-48-5350

📠 0820-48-5351



(3) 情報発信

ア 光市立図書館ホームページ

<http://www.hikari-library.jp/>

イ 光市立図書館 Facebook ページ

<https://www.facebook.com/hikari.library/>

(4) 施設の概要

	敷地面積	建物(床)面	座席数
本館	2,649.0 m <sup>2</sup>	1,308.3 m <sup>2</sup>	104 席
大和分室	—	257.0 m <sup>2</sup>	41 席

(5) 職員数

	職員	嘱託職員	臨時職員
本館	4	1	9
（うち司書職）	(1)	(1)	(0)
大和分室	0	0	2
（うち司書職）	(0)	(0)	(0)

※平成 28 年 3 月 31 日現在

## (6) 開館時間及び休館日

## ア 開館時間

	曜日	開館時間
本館	火曜日から金曜日まで	午前 9 時から午後 7 時まで
	土曜日・日曜日・祝日	午前 9 時から午後 5 時 15 分まで
大和分室	水曜日・金曜日	午前 9 時から午後 7 時まで
	火曜日・木曜日・土曜日・日曜日・祝日	午前 9 時から午後 5 時 15 分まで

## イ 休館日

- ◆ 毎週月曜日（月曜日が国民の祝日に関する法律（昭和 23 年法律第 178 号）に規定する休日に当たるときは、その日後において最も近い休日以外の日）
- ◆ 1 月 1 日から同月 4 日まで及び 12 月 28 日から同月 31 日まで
- ◆ 蔵書点検期間（2 月中旬 10 日以内）
- ◆ 整理日（毎月第 2 木曜日。ただし、当該日が休日に当たるときは、その前日）

## (7) 光市について

## ア 概要

光市は、山口県の東南部、周南工業地帯の東部に位置し、市の東側に田布施町、北側に周南市、西側では下松市に隣接しています。

市域の北西部には島田川、北東部には田布施川が流れており、両河川を中心にまとまった平地が広がっています。両河川の上流部には良好な田園地域が広がるとともに、島田川下流部のデルタ地帯を中心とした瀬戸内海沿岸や岩田駅周辺には市街地が形成されています。

また、本市は、瀬戸内の温暖な気候と豊かな自然環境に恵まれており、白砂青松の室積・虹ヶ浜海岸や象鼻ヶ岬など風光明媚な海岸部は瀬戸内海国立公園に、また、青々とした森の石城山を中心とした山間部は石城山県立自然公園に、それぞれ指定を受けています。

## イ 面積

92.13 km<sup>2</sup>

※国土交通省国土地理院「全国都道府県市区町村別面積調」平成 27 年 10 月 1 日現在

## ウ 人口

男	女	合計	世帯数
25,014 人	27,403 人	52,417 人	23,216 世帯

※光市市民課資料 平成 28 年 3 月 31 日現在

## 2 管理状況

### (1) 基本方針

図書館は、自ら学び自ら高めようとする市民の生涯学習への意欲を支援し、知的な出会いの場として、さまざまな活動の情報拠点となっています。市民の求める資料・情報を提供するために資料をバランスよく収集し、あらゆる人々に応じたきめ細かなサービスを提供し、「利用しやすく、親しみやすい」図書館づくりに努めます。

### (2) 重点施策

市民の身近にある学びの拠点施設としての図書館の充実

### (3) 主要事業・施策

- 1 豊かな「ことば」と「こころ」を育むために
  - (1) 子どもの読書活動の推進
    - ア 「子ども読書の日」や「家庭の日」におけるファミリー読書の啓発
    - イ 講座、講演会の開催
    - ウ 学校等関係機関・団体との連携
    - エ ボランティアの育成・支援
    - オ 子どもの読書活動推進のための検討会の開催
- 2 市民から必要とされる図書館であるために
  - (1) 資料の充実と図書館の整備
    - ア 図書館資料の充実
  - (2) サービスの向上
    - ア 図書館電算システムの再構築
    - イ 議会情報、経済情報等、時事的な情報の発信
    - ウ 市民の課題解決の支援
    - エ 図書の有効活用
    - オ 図書館ホームページの充実
    - カ 図書館協議会の開催
    - キ 市民講座の開催
    - ク 行政関係各課とのタイアップ企画展示の実施
    - ケ 自然豊かで親しみのある「スローライフ図書館」の形成
  - (3) 図書館まつりの開催
  - (4) 職員の資質の向上
    - ア 専門性を高める研修会への積極的な参加

## (4) 運営費

## ア 図書館費 (円)

科目		平成 26 年度 決算額	平成 27 年度 決算額
職員給与費等		44,779,901	43,134,583
経常的経費		39,250,904	51,547,532
	報酬	61,200	51,000
	賃金	12,701,771	13,546,345
	報償費	120,000	120,000
	旅費 (費用弁償)	37,060	35,040
	旅費 (普通旅費)	10,000	2,500
	需用費	5,024,066	4,823,023
	役務費	383,586	376,699
	委託料	4,115,215	17,665,421
	使用料及び賃借料	4,093,711	2,466,804
	備品購入費	12,656,295	12,412,700
	負担金補助及び交付金	48,000	48,000
臨時的経費		0	0
	工事請負費	0	0
合計		84,030,805	94,682,115
参考：一般会計総額		22,270,062,156	21,392,341,694

## イ 資料費 (円)

科目		平成 26 年度 決算額	平成 27 年度 決算額
図書費		11,676,370	11,664,603
	本館・分室	10,879,851	10,887,344
	公民館	796,519	777,259
視聴覚資料費		666,617	678,097
新聞・雑誌等		1,683,887	1,725,916
	新聞	581,724	581,724
	雑誌 (含む時刻表・大学受験案内)	806,659	825,100
	官報	43,692	43,692
	追録	100,180	134,352
	地図	47,952	37,368
	Web 現行法規	103,680	103,680
合計		14,026,874	14,068,616

平均資料購入単価※	1,857	1,843
-----------	-------	-------

※平均資料購入単価 (図書費[本館・分室] + 視聴覚資料費) ÷ 受入点数[購入]

## 3 資料収集等整備概要

## (1) 分類別図書資料点数

## ア 本館

(点)

分類	26 年度末 資料点数	27 年度受入点数		27 年度増減		27 年度末 資料点数	
		購入	寄贈等	増加数	除籍等数		
一 般	0 総記	7,135	132	4	136	106	7,165
	1 哲学	5,575	180	11	191	129	5,637
	2 歴史	16,237	392	41	433	295	16,375
	3 社会科学	20,829	756	56	812	705	20,936
	4 自然科学	9,644	395	10	405	302	9,747
	5 技術	11,673	525	4	529	418	11,784
	6 産業	4,869	168	2	170	115	4,924
	7 芸術	11,406	307	132	439	380	11,465
	8 言語	2,245	55	2	57	45	2,257
	9 文学	40,296	1,037	65	1,102	980	40,418
	その他	1,863	0	0	0	0	1,863
	小計	131,772	3,947	327	4,274	3,475	132,571
二 児 童	0 総記	741	14	0	14	9	746
	1 哲学	385	13	0	13	8	390
	2 歴史	1,950	52	2	54	47	1,957
	3 社会科学	1,996	60	12	72	51	2,017
	4 自然科学	3,788	111	3	114	123	3,779
	5 技術	1,150	34	16	50	40	1,160
	6 産業	749	39	5	44	34	759
	7 芸術	1,992	81	2	83	59	2,016
	8 言語	584	16	2	18	7	595
	9 文学	19,119	800	43	843	633	19,329
	その他	9,371	0	0	0	0	9,371
	小計	41,825	1,220	85	1,305	1,011	42,119
中計	173,597	5,167	412	5,579	4,486	174,690	
視聴覚資料	2,954	42	9	51	61	2,944	
合計	176,551	5,209	421	5,630	4,547	177,634	



## イ 大和分室

(点)

分類	26 年度末 資料点数	27 年度受入点数		27 年度増減		27 年度末 資料点数	
		購入	寄贈等	増加数	除籍等数		
一 般	0 総記	252	16	0	16	37	231
	1 哲学	613	47	4	51	16	648
	2 歴史	2,243	68	13	81	74	2,250
	3 社会科学	1,466	83	1	84	87	1,463
	4 自然科学	719	68	7	75	20	774
	5 技術	888	121	1	122	7	1,003
	6 産業	359	28	0	28	12	375
	7 芸術	1,208	64	11	75	41	1,242
	8 言語	177	9	0	9	9	177
	9 文学	7,264	239	47	286	628	6,922
	その他	0	0	0	0	0	0
	小計	15,189	743	84	827	931	15,085
	児 童	0 総記	67	8	0	8	1
1 哲学		47	2	0	2	1	48
2 歴史		284	12	2	14	12	286
3 社会科学		139	16	1	17	3	153
4 自然科学		439	36	0	36	14	461
5 技術		108	7	1	8	0	116
6 産業		55	2	0	2	1	56
7 芸術		390	29	0	29	0	419
8 言語		103	3	2	5	0	108
9 文学		3,619	172	6	178	48	3,749
その他		0	0	0	0	0	0
小計	5,251	287	12	299	80	5,470	
中計	20,440	1,030	96	1,126	1,011	20,555	
視聴覚資料	122	35	1	36	0	158	
合計	20,562	1,065	97	1,162	1,011	20,713	

## ウ 総合計

(点)

分類	26 年度末 資料点数	27 年度受入点数		27 年度増減		27 年度末 資料点数	
		購入	寄贈等	増加数	除籍等数		
一 般	0 総記	7,387	148	4	152	143	7,396
	1 哲学	6,188	227	15	242	145	6,285
	2 歴史	18,480	460	54	514	369	18,625
	3 社会科学	22,295	839	57	896	792	22,399
	4 自然科学	10,363	463	17	480	322	10,521
	5 技術	12,561	646	5	651	425	12,787
	6 産業	5,228	196	2	198	127	5,299
	7 芸術	12,614	371	143	514	421	12,707
	8 言語	2,422	64	2	66	54	2,434
	9 文学	47,560	1,276	112	1,388	1,608	47,340
	その他	1,863	0	0	0	0	1,863
	小計	146,961	4,690	411	5,101	4,406	147,656
児 童	0 総記	808	22	0	22	10	820
	1 哲学	432	15	0	15	9	438
	2 歴史	2,234	64	4	68	59	2,243
	3 社会科学	2,135	76	13	89	54	2,170
	4 自然科学	4,227	147	3	150	137	4,240
	5 技術	1,258	41	17	58	40	1,276
	6 産業	804	41	5	46	35	815
	7 芸術	2,382	110	2	112	59	2,435
	8 言語	687	19	4	23	7	703
	9 文学	22,738	972	49	1,021	681	23,078
	その他	9,371	0	0	0	0	9,371
小計	47,076	1,507	97	1,604	1,091	47,589	
中計	194,037	6,197	508	6,705	5,497	195,245	
視聴覚資料	3,076	77	10	87	61	3,102	
合計	197,113	6,274	518	6,792	5,558	198,347	

## (2) 新聞一覧

ア 本館 (12 種、うち寄贈 2 種)

購入			寄贈
全国紙		地方紙	
朝日新聞	日本経済新聞	中国新聞	赤旗新聞
毎日新聞	朝日ウィークリー	山口新聞	教育学新聞
読売新聞		日刊新周南新聞	
産経新聞		瀬戸内タイムス	

縮刷版	所蔵期間	
朝日新聞	昭和 39 年 4 月から	
中国新聞	昭和 41 年 8 月から	昭和 44 年 2 月まで
日本経済新聞	平成 5 年 1 月から	平成 27 年 12 月まで

イ 大和分室 (8 種)

購入			
全国紙		地方紙	
朝日新聞	読売新聞	中国新聞	日刊新周南新聞
毎日新聞	日本経済新聞	山口新聞	瀬戸内タイムス

## (3) 雑誌一覧

ア 本館 (78 種、うち寄贈 5 種)

隔週刊		月刊	
1	Number (ナンバー)	8	LEE (リー)
月 2 回刊		9	MEN' S EX (メンズイーエックス)
1	ALBA TROSS-VIEW (アルバトロス・ビュー)	10	MOE (モエ)
2	Mono (モノ)	11	MORE (モア)
3	Pen (ペン)	12	Newton (ニュートン)
4	PRESIDENT (プレジデント)	13	non・no (ノンノ)
5	オレンジページ	14	STORY (ストーリー)
6	クロワッサン	15	SUMAI no SEKKEI (住まいの設計)
7	婦人公論	16	THE 21
月刊		17	VERY (ヴェリィ)
1	Animage (アニメージュ)	18	with (ウィズ)
2	BE-PAL (ビーパル)	19	アサヒカメラ
3	CHANTO (ちゃんど)	20	安心
4	Dancyu (ダンチュウ)	21	家の光
5	ESSE (エッセ)	22	一枚の繪
6	Goods Press (グッズプレス)	23	栄養と料理
7	JUNON (ジュノン)	24	きょうの健康

月刊		月刊	
25	きょうの料理	50	日経エンタテインメント
26	芸術新潮	51	日経ヘルス
27	月刊 News がわかる	52	日経マネー
28	月刊クーヨン	53	婦人画報
29	月刊碁ワールド	54	プレジデント Family (ファミリー)
30	月刊自家用車	55	文藝春秋
31	月刊みんなねっと	56	ミセス
33	現代農業	57	山と溪谷
33	子供の科学	58	陸上競技
34	こどものとも 0.1.2	59	月刊俳句界 ※寄贈
35	サライ	60	法律時報 ※寄贈
36	趣味の園芸	隔月刊	
37	将棋世界	1	AERA with Baby (アエラ ウィズ ベビー)
38	新潮 45	2	おそい・はやい・ひくい・たかい
39	すてきにハンドメイド	3	暮らしの手帖
40	ダ・ヴィンチ	季刊	
41	たくさんのふしぎ	1	PLUS1 LIVING (プラスワン リビング)
42	旅の手帖	2	この本読んで
43	短歌研究	3	薬のチェックは命のチェック ※寄贈
44	釣り画報 [中国地方版]	4	チルチンびと ※寄贈
45	天然生活	年 2 回刊	
46	特選街	1	心理臨床の広場 ※寄贈
47	トライアングル	休刊中	
48	日経 PC21	1	ねんきん生活
49	日経 WOMAN (ウーマン)	2	歴史読本

## イ 大和分室 (19 種、うち寄贈 1 種)

週刊		月刊	
1	週刊文春	8	壮快
月 2 回刊		9	トライアングル
1	婦人公論	10	日経おとなの OFF
2	レタスクラブ	11	日経トレンディ
月刊		12	毎日が発見
1	月刊 PHP	13	健康 365 ※寄贈
2	かがくのとも	隔月刊	
3	きょうの料理 ビギナーズ	1	LiVES (ライヴズ)
4	こどものとも	2	孫の力
5	こどものとも 年少版	季刊	
6	こどものとも 年中向き	1	かぞくのじかん
7	趣味の園芸		

## 4 利用状況

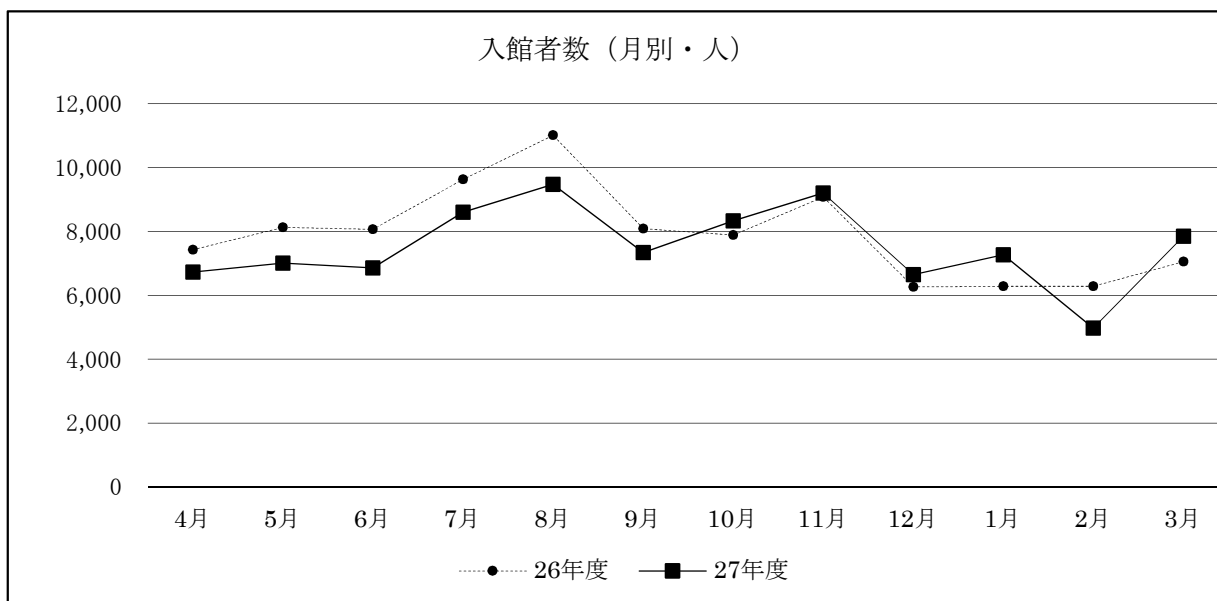
## (1) 総括

年度	平成 24 年度	平成 25 年度	平成 26 年度	平成 27 年度
開館日数 (日)	290	289	290	288
入館者数 (人)	101,453	93,095	95,220	90,274
貸出点数 (点)	281,712	267,634	268,554	274,643
新規登録者数 (人)	1,142	1,227	1,212	1,207
予約件数 (件)	12,443	13,806	14,128	15,778

## (2) 入館者数

## ア 月別 (人)

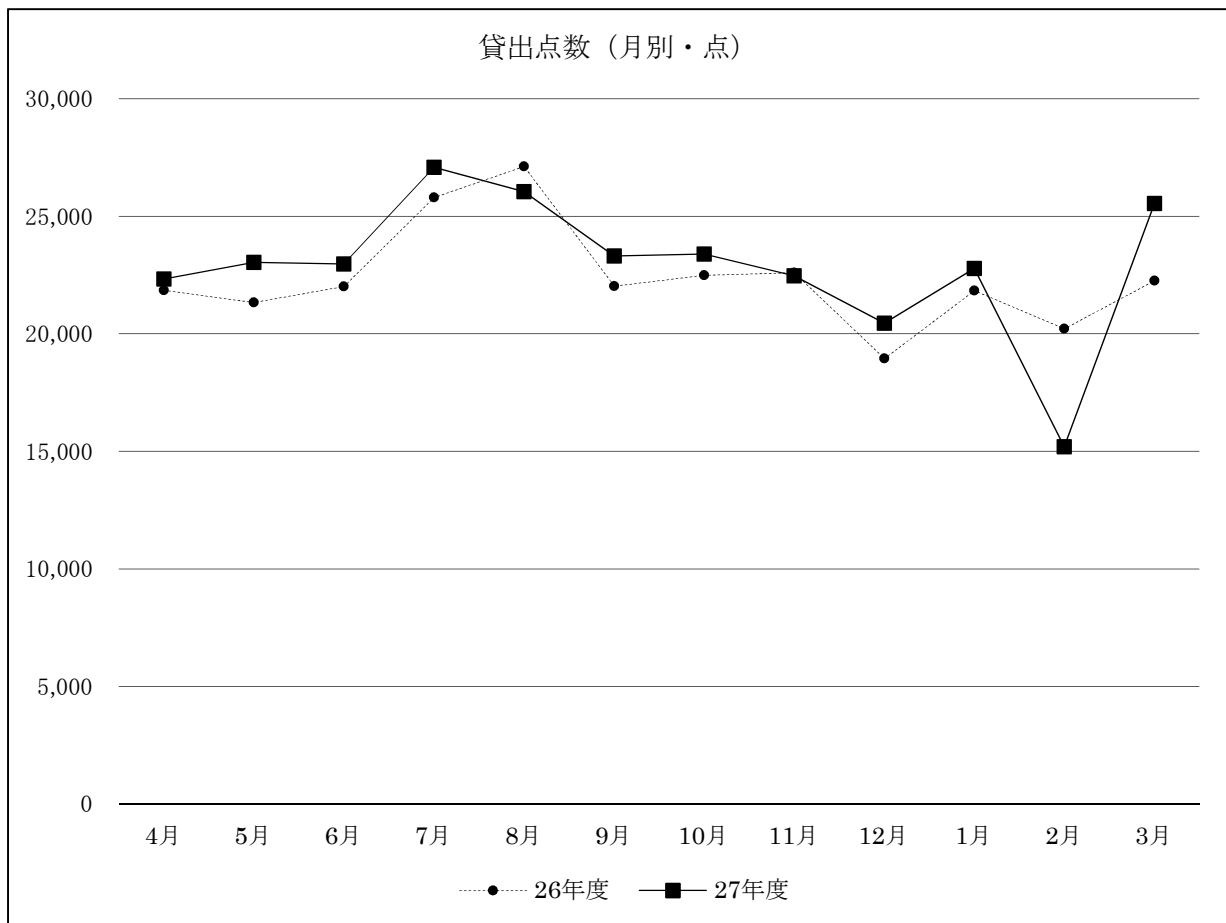
月	平成 26 年度			平成 27 年度		
	本館	大和分室	合計	本館	大和分室	合計
4 月	6,283	1,143	7,426	5,617	1,111	6,728
5 月	7,012	1,117	8,129	5,856	1,150	7,006
6 月	6,970	1,102	8,072	5,657	1,204	6,861
7 月	8,081	1,550	9,631	7,049	1,550	8,599
8 月	9,156	1,855	11,011	7,890	1,583	9,473
9 月	6,842	1,245	8,087	5,981	1,361	7,342
10 月	6,654	1,233	7,887	7,112	1,214	8,326
11 月	7,842	1,242	9,084	8,002	1,199	9,201
12 月	5,184	1,081	6,265	5,595	1,054	6,649
1 月	5,237	1,046	6,283	6,208	1,064	7,272
2 月	5,249	1,037	6,286	4,216	757	4,973
3 月	5,885	1,174	7,059	6,622	1,222	7,844
合計	80,395	14,825	95,220	75,805	14,469	90,274



(3) 貸出点数

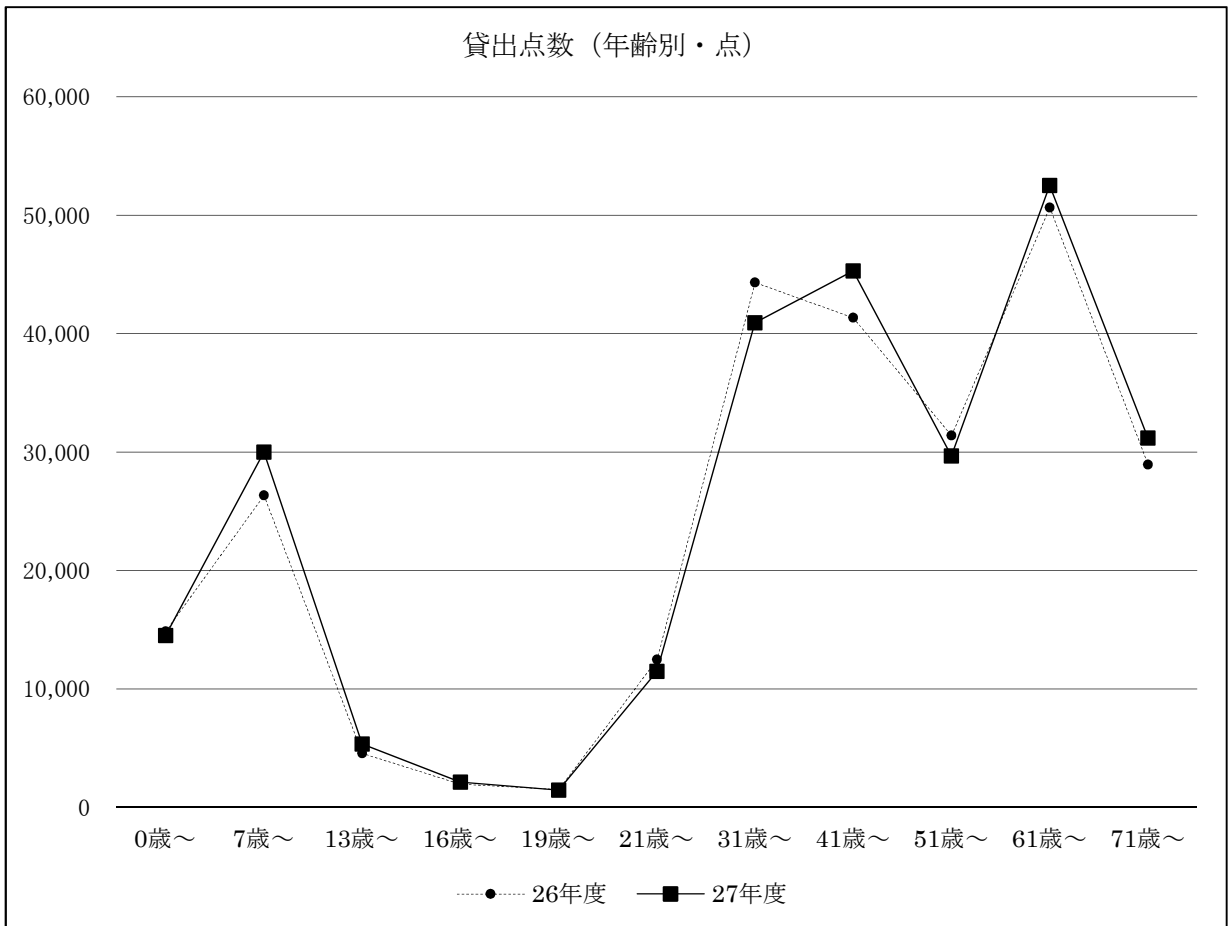
ア 月別貸出数 (点)

月	平成 26 年度			平成 27 年度		
	本館	大和分室	合計	本館	大和分室	合計
4 月	19,607	2,245	21,852	20,121	2,207	22,328
5 月	19,017	2,324	21,341	20,579	2,461	23,040
6 月	19,703	2,323	22,026	20,435	2,543	22,978
7 月	23,083	2,717	25,800	24,007	3,073	27,080
8 月	23,730	3,397	27,127	23,331	2,719	26,050
9 月	19,678	2,357	22,035	20,443	2,865	23,308
10 月	19,785	2,709	22,494	20,574	2,825	23,399
11 月	20,271	2,335	22,606	19,949	2,519	22,468
12 月	16,645	2,310	18,955	18,131	2,321	20,452
1 月	19,635	2,204	21,839	20,501	2,287	22,788
2 月	18,276	1,943	20,219	13,460	1,739	15,199
3 月	20,062	2,198	22,260	22,870	2,683	25,553
合計	239,492	29,062	268,554	244,401	30,242	274,643



イ 年齢別貸出数（点）

年齢	平成 26 年度			平成 27 年度		
	本館	大和分室	合計	本館	大和分室	合計
0 歳 ～ 6 歳	12,923	1,932	14,855	12,774	1,739	14,513
7 歳 ～ 12 歳	22,312	4,048	26,360	25,597	4,391	29,988
13 歳 ～ 15 歳	3,968	593	4,561	4,473	881	5,354
16 歳 ～ 18 歳	1,831	132	1,963	1,982	158	2,140
19 歳 ～ 20 歳	1,438	81	1,519	1,331	128	1,459
21 歳 ～ 30 歳	11,831	662	12,493	10,721	765	11,486
31 歳 ～ 40 歳	39,271	5,065	44,336	36,887	4,030	40,917
41 歳 ～ 50 歳	37,522	3,822	41,344	40,577	4,734	45,311
51 歳 ～ 60 歳	28,403	3,015	31,418	26,964	2,717	29,681
61 歳 ～ 70 歳	44,050	6,613	50,663	45,954	6,572	52,526
71 歳 ～	26,200	2,741	28,941	27,430	3,772	31,202
個人貸出計	229,749	28,704	258,453	234,690	29,887	264,577
団体	9,414	350	9,764	9,405	355	9,760
他館貸出	329	8	337	306	0	306
合計	239,492	29,062	268,554	244,401	30,242	274,643



## ウ 分類別貸出数 (点)

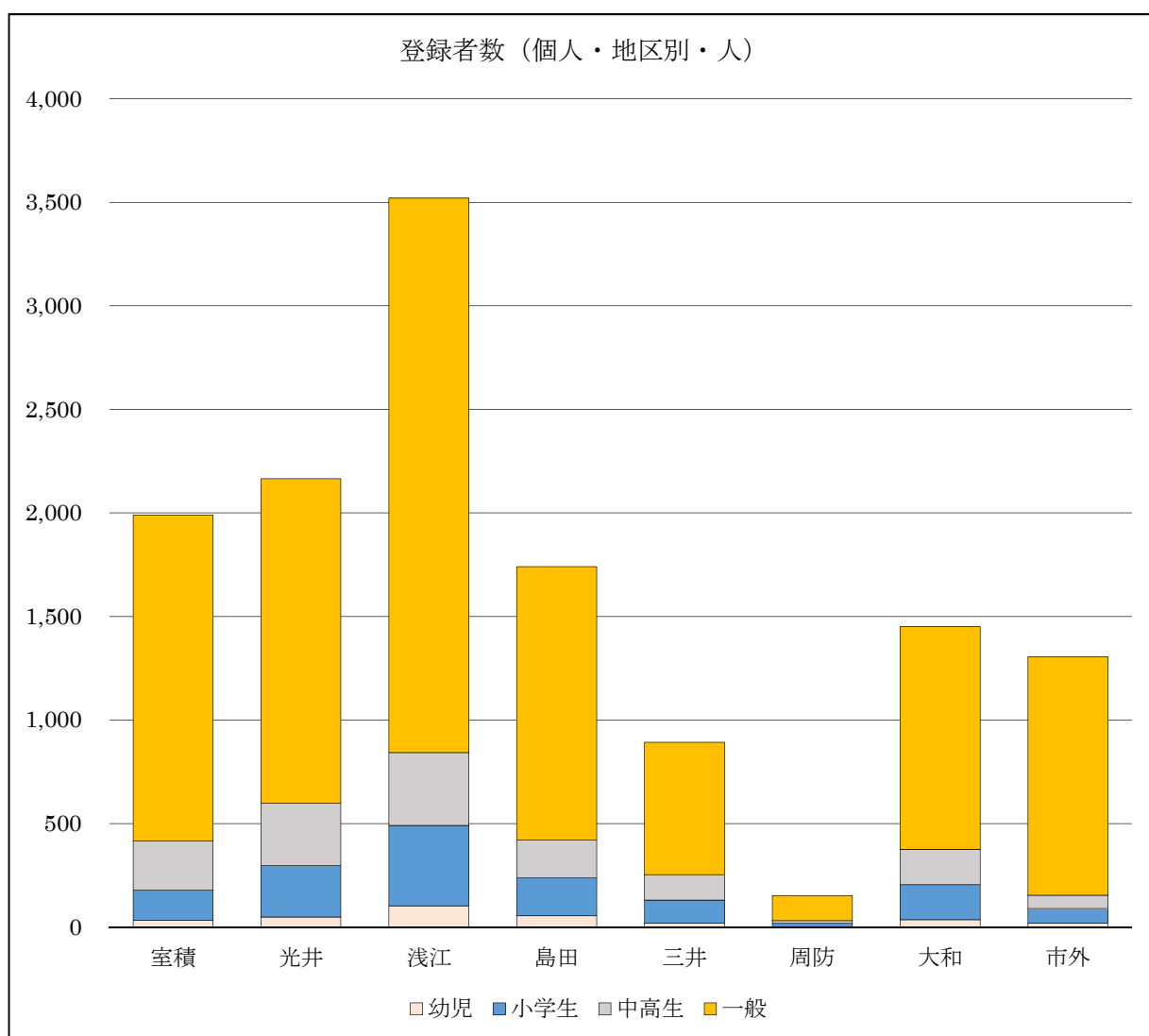
分類	26 年度	27 年度				
	全館合計	本館		大和分室		全館合計
		一般書	児童書	一般書	児童書	
0 総記	2,507	1,729	520	100	112	2,461
1 哲学	6,205	5,365	619	659	195	6,838
2 歴史	13,432	10,551	1,824	999	224	13,598
3 社会科学	15,986	14,260	1,315	776	89	16,440
4 自然科学	13,820	9,189	4,444	805	778	15,216
5 技術	26,477	21,786	2,262	2,498	355	26,901
6 産業	5,898	4,882	737	487	55	6,161
7 芸術	11,622	8,433	2,451	900	434	12,218
8 言語	2,171	1,621	539	97	92	2,349
9 文学	90,234	58,023	23,934	9,837	2,620	94,414
絵本	43,758	0	37,546	0	4,931	42,477
紙芝居	2,285	6	1,831	0	398	2,235
その他	432	256	0	16	0	272
コミック	4,645	4,885	0	364	0	5,249
他館借受	1,182	721	46	98	0	865
小計	240,654	141,707	78,068	17,636	10,283	247,694
雑誌	18,681	16,265		1,362		17,627
CD	5,253	4,620		301		4,921
DVD	3,392	3,219		492		3,711
カセット	111	164		0		164
ビデオ・CD-ROM	231	62		123		185
布絵本	158	199		43		242
パネルシアター	32	56		0		56
エプロンシアター	42	41		2		43
小計	27,900	24,626		2,323		26,949
合計	268,554	244,401		30,242		274,643



## (4) 登録者数

## ア 個人・地区別

地区	平成 26 年度		平成 27 年度						
	登録者 (人)	登録率 (%)	人口 (人)	登録者 (人)					登録率 (%)
				幼児	小学生	中高生	一般	合計	
室積	2,095	23.33%	8,862	33	146	236	1,575	1,990	22.46%
光井	2,231	29.04%	7,672	49	248	300	1,568	2,165	28.22%
浅江	3,521	23.47%	14,936	102	389	351	2,679	3,521	23.57%
島田	1,714	23.26%	7,259	54	185	182	1,320	1,741	23.98%
三井	896	19.17%	4,640	20	110	123	640	893	19.25%
周防	168	8.62%	1,948	2	16	13	121	152	7.80%
大和	1,478	20.52%	7,100	36	168	171	1,077	1,452	20.45%
市内計	12,103	22.90%	52,417	296	1,262	1,376	8,980	11,914	22.73%
市外	1,285	—	—	19	70	65	1,152	1,306	—
合計	13,388	—	52,417	315	1,332	1,441	10,132	13,220	—



## (5) 団体利用状況

区分	団体数等	貸出総点数 (点)	貸出利用者数 (人)
団体	58 団体	9,760	—
公民館	10 館	5,311	2,785

## (6) レファレンスサービス・予約業務・複写サービス

(件)

	平成 26 年度			平成 27 年度			
	本館	大和分室	合計	本館	大和分室	合計	
レファレンスサービス	916	50	966	694	109	803	
予約 (受付) 業務	12,587	1,541	14,128	14,091	1,687	15,778	
複写サービス	モノクロ	1,797	166	1,963	3,430	146	3,576
	カラー	91	7	98	71	44	115

※平成 27 年度本館予約業務のうちインターネット受付分 6,733 件

## (7) 相互貸借サービス

(冊)

		平成 26 年度	平成 27 年度
借受	山口県立図書館	424	316
	県内図書館	626	437
	県外図書館	81	69
	合計	1,131	822
貸出		337	306

## (8) 最も貸し出された本

ア 一般書

順位	タイトル	著者名	回数
1	村上海賊の娘 上巻	和田 竜	62
2	村上海賊の娘 下巻	和田 竜	58
3	虚ろな十字架	東野 圭吾	49
4	豆の上で眠る	湊 かなえ	48
4	荒神	宮部 みゆき	48
6	悲嘆の門 下	宮部 みゆき	46
7	悲嘆の門 上	宮部 みゆき	45
7	海賊とよばれた男 上	百田 尚樹	45
7	海賊とよばれた男 下	百田 尚樹	45
10	祈りの幕が下りる時	東野 圭吾	44

## イ 児童書（貸出回数上位 99 冊からシリーズ物を合算した結果）

順位	タイトル	著者名	回数
1	かいけつゾロリシリーズ (57 冊分)	原 ゆたか	2,969
2	ルルとララのおかしやさんシリーズ (13 冊分)	あんびる やすこ	369
3	ミルキー杉山のあなたも名探偵シリーズ (9 冊分)	杉山 亮	265
4	妖精のパン屋さん	斎藤 栄美	40
5	かあさんのしっぽっぽ	村中 李衣	39
5	鹿の王 上	上橋 菜穂子	39
7	鹿の王 下	上橋 菜穂子	36
7	あしたあさってしあさって	もりやま みやこ	36
9	先生、しゅくだいわすれました	山本 悦子	35
10	オバケたんてい	藤江 じゅん	34
10	おまじないは魔法の香水	あんびる やすこ	34

## ウ 絵本

順位	タイトル	著者名	回数
1	しろくまちゃんのほっとけーき	わかやま けん	58
2	はらぺこあおむし	エリック・カール	50
3	クレヨンからのおねがい！	オリヴァー・ジェファーズ	41
3	100 かいだてのいえ	いわい としお	41
5	はこぶ	鎌田 歩	40
5	ももんちゃんえーんえーん	とよた かずひこ	40
5	ばいばい	まつい のりこ	40
5	ごくらくももんちゃん	とよた かずひこ	40
9	いないいないばあ	瀬川 康男	39
9	どろんこももんちゃん	とよた かずひこ	39
9	ぱたぱたももんちゃん	とよた かずひこ	39



## 5 利用統計指数

項目	平成 26 年度	平成 27 年度
市民 1 人あたりの貸出点数 貸出点数 274,643 ÷ 人口 52,417	5.08 点	5.24 点
利用登録率 市内登録者数 11,914 ÷ 人口 52,417 × 100	22.90%	22.73%
資料回転率 貸出点数 274,643 ÷ 資料点数 198,347	1.36 回	1.38 回
登録者 1 人あたりの貸出点数 貸出点数 274,643 ÷ 登録者数 13,220	20.06 点	20.77 点
市民 1 人あたりの受入点数 受入点数 6,792 ÷ 人口 52,417	0.13 点	0.13 点
市民 1 人あたりの資料点数 資料点数 198,347 ÷ 人口 52,417	3.73 点	3.78 点
市民 1 人あたりの資料費 資料費 14,068,616 ÷ 人口 52,417	265 円	268 円
一般会計に占める図書館費の割合（率） 図書館費 94,682,115 ÷ 一般会計総額 21,392,341,694 × 100	0.38%	0.44%
行政効果指数 個人貸出点数 264,577 × 平均資料購入単価 1,843 ÷ 図書館費 94,682,115 × 100	571	515
貸出便益（還元額） 個人貸出点数 264,577 × 平均資料購入単価 1,843 - 図書館費 94,682,115	395,916 千円	392,933 千円
市民 1 人あたりの貸出便益（市民への還元額） (個人貸出点数 264,577 × 平均資料購入単価 1,843 - 図書館費 94,682,115) ÷ 人口 52,417	7,490 円	7,496 円

## 6 図書館行事等

## (1) 図書館主催

## ア 定例行事

行事名	回数	参加人数
乳幼児のためのおはなし会（わらべうたの会）	10	149
マタニティ・プレママのための絵本カフェ	5	62
大人の読書会	6	22
バックヤードツアー（年 4 回、計 16 日）	1	304

## イ イベント

開催日	行事名	参加人数
6 月 12 日(金)～21 日(日)	ブックリサイクル（除籍本配布）	419
8 月 7 日(金)	チャレンジ！図書館員（午前・午後 2 回開催）	19
11 月 7 日(土)	図書館まつり 2015	2,200

## ウ 講演会

開催日	行事名	講師	参加人数
6 月 9 日(火)	子どもの読書活動推進講演会 「小学生への読み聞かせ」	前園 敦子	65
7 月 26 日(火)	本とつながる体験講座 「めざせ！クワガタムシ博士」 「昆虫標本展」	角田 正明	31 17
11 月 28 日(土)	三世代で楽しむおはなし会	荒木 文子	38
3 月 13 日(日)	大人のための文学講座 「太宰治という磁場～文学表現とは何か～」	中野 新治	37

## (2) 協働事業

## ア 定例行事

行事名	回数	参加人数
大和分室おはなし会（朗読グループおはよう）	11	96

## イ 講演会・イベント

開催日	行事名	講師	参加人数
6 月 9 日(火)	子どもと本をつなぐトークセッション	波賀 稔	40
11 月 28 日(土)	しゃべり場		11

## ウ その他

開催日	行事名	参加人数
7月20日(月)	切り紙に挑戦！ (わらべうたの会)	14
7月28日(火)	短歌で遊ぼう！ (午前・午後2回開催) (短歌の会)	13
8月19日(水)	夏休みおはなし会スペシャル (図書館おはなしボランティア)	33
12月3日(木)	大人が楽しむクリスマスの切り紙 (わらべうたの会)	15
12月12日(土)～13日(日)	ぬいぐるみのおとまりかい&エブパネおはなし会 (光市立図書館ボランティア協議会&エブパネ)	40
3月19日(土)	きて きて きいて たのしんで おはなし会 (語りの会)	19

## エ 出前おはなし会

開催日	会場	対象	参加人数
5月7日(木)	松原保育園	2歳～年長	70
6月24日(水)	浅江南保育園	未就園児親子 (みなみひろば)	30
9月18日(金)	チャイベビ	未就園児親子 (なかよし広場)	54
10月7日(水)	松原保育園	2歳児クラス	14
		未就園児親子 (園庭開放日)	16
10月16日(金)	マリア幼稚園	未就園児親子 (あかちゃんくらぶ)	20
10月27日(火)	光天使幼稚園	2歳児親子 (てんしぐみ)	72
11月2日(月)	周防小学校	1～2年生	30
		3～4年生	24
		5～6年生	39
11月18日(水)	マリア幼稚園	年少	30
		年中	28
		年長	27
11月27日(金)	大和保育園	年少・年中・年長	70
12月8日(火)	島田小学校	1年生	42
12月16日(水)	浅江小学校	1年生4～5組	62
		1年生1～3組	89
12月21日(月)	光天使幼稚園	2歳児親子 (てんしぐみ)	73
12月24日(木)	三輪小学校	1年生	22
1月22日(金)	チャイベビ	未就園児親子 (なかよし広場)	30
1月27日(水)	浅江南保育園	未就園児親子 (みなみひろば)	16
3月6日(日)	あいぱーく光	新1年生親子	37

## オ 来館おはなし会

開催日	団体名	参加人数
10月 6日(火)	みたらい保育園	20
10月 30日(金)	つるみ・やよい幼稚園	37

## (3) 講師派遣

開催日	団体名	参加人数
8月 21日(金)	光市教育研究会 学校図書館部研修会	23
1月 27日(水)	松原保育園 わらべうた・絵本研修会	10

## (4) 学校受入状況

## ア 職場体験

開催日	団体名	参加人数
5月 20日(水)～22日(金)	浅江中学校	2
6月 4日(木)～ 5日(金)	光井中学校	2
7月 22日(水)	熊毛北高等学校	2
9月 16日(水)～18日(金)	室積中学校	3
	大和中学校	2
9月 29日(火)～ 1日(木)	島田中学校	5
10月 28日(水)	光ヶ丘高等学校	3

## イ 社会見学

開催日	団体名	参加人数
7月 1日(水)	光井小学校 3年生	21
7月 10日(金)	岩田小学校 3年生	9
9月 15日(火)	三井小学校 3年生	48



## (5) 展示

## ア 本館 一般

期間	内容
4月 1日～ 22日	インテリアに関する本特集～「インテリア月間」
4月 23日～ 5月 12日	「生物多様性の本箱」～こどもの読書週間
5月 13日～ 24日	「ゴルフ場記念日」特集
5月 26日～ 6月 14日	滝平二郎に関する本～ 周南美術博物館「滝平二郎の世界展」
6月 16日～ 30日	食育に関する本特集～食育月間
7月 1日～ 9日	リレー企画「戦後 70 年」 ①戦争の足音
7月 10日～ 20日	リレー企画「戦後 70 年」 ②沖縄、広島、長崎、そして終戦へ
7月 22日～ 31日	リレー企画「戦後 70 年」 ③戦後復興から現代社会へ
8月 1日～ 22日	リレー企画「戦後 70 年」 ④ふるさとの戦争（海軍工廠、回天等）
8月 23日～ 9月 1日	和歌・俳句に関する本特集
9月 2日～ 30日	「結成 150 年－第二奇兵隊の軌跡」展 山口県内公立連携イベント～図書館で知るやまぐちの幕末・維新
10月 1日～ 13日	がんに関する本特集 ～がん検診受診率 50%達成に向けたキャンペーン
10月 14日～ 25日	音楽小説特集
10月 27日～11月 6日	おすすめ本特集～読書週間
11月 7日～ 22日	懐かしのベストセラー～図書館まつりの企画展示
11月 23日～12月 1日	あったかごはんの本特集
12月 2日～ 10日	人権に関する本特集～「12月10日は人権デー」人権週間
12月 11日～ 26日	新年の準備に関する本特集
12月 27日～ 1月 14日	風邪予防に関する本特集
1月 15日～ 24日	情報整理・仕事に関する本特集
1月 26日～ 2月 10日	注目の新刊本棚
2月 11日～ 3月 11日	太宰治特集
3月 12日～ 31日	部活動で得る大事なもの特集



## イ 本館 ミニコーナー

期間	内容
4月 1日～ 7日	幕末小説人気番付
4月 7日～ 14日	「世界宇宙飛行の日」特集
4月 14日～ 24日	「飼育の日」特集
4月 16日～ 21日	ギュンダーグラス展 (追悼)
4月 16日～ 21日	白川道展 (追悼)
4月 24日～ 30日	船戸与一展 (追悼)
5月 1日～ 12日	「みどりの日」特集／辻章展 (追悼)
5月 12日～ 28日	「旅の日」特集
5月 12日～ 27日	長田弘展 (追悼)
5月 19日～ 27日	車谷長吉展 (追悼)
5月 28日～ 6月 9日	写真に関する本特集
6月 9日～ 17日	宇野千代展
6月 17日～ 7月 1日	高橋治展 (追悼)
7月 1日～ 29日	第 44 回市民夏季大学講師に関する本特集 (村田恵理、ロバート・キャンベル)
7月 15日～ 22日	磯田道史展 (第 63 回日本エッセイスト・クラブ賞受賞)
7月 28日～ 8月 4日	鶴見俊輔展 (追悼)
8月 4日～ 15日	直木賞・芥川賞 過去受賞作特集
8月 8日～ 19日	阿川弘之展 (追悼)
8月 15日～ 28日	「高校野球記念日」特集
8月 28日～ 9月 9日	「温泉の日」特集
9月 9日～ 22日	敬老の日に贈る本特集
9月 22日～10月 1日	囲碁、将棋に関する本特集
10月 1日～ 14日	男女共同参画社会の本特集
10月 8日～ 16日	梶田隆章、木村智に関する本～ノーベル賞
10月 9日～ 14日	スヴェトラーナ・アレクシエーヴィッチ展～ノーベル文学賞
10月 16日～ 29日	スポーツ小説特集
10月 29日～11月 11日	佐野洋子展
11月 7日～ 14日	宇上江佐真理展 (追悼)
11月 11日～ 20日	不思議の国のアリスに関する本特集
11月 20日～12月 2日	職業小説特集
12月 2日～ 5日	水木しげる展 (追悼)
12月 5日～ 11日	杉本章子展 (追悼)
12月 5日～ 24日	まどみちお展～周南美術館「まどみちおのうちゅう」
12月 11日～ 18日	野坂昭如展 (追悼)
12月 24日～ 1月 11日	暦に関する本特集
1月 11日～ 24日	若い人に贈る本特集

期間	内容
1 月 24 日～ 2 月 11 日	服、ニットに関する本特集
2 月 11 日～ 19 日	新選組特集
3 月 15 日～ 31 日	上橋菜穂子特集

## ウ 本館 児童

期間	内容
3 月 28 日～ 4 月 16 日	入園・入学に関する本特集
4 月 17 日～ 5 月 6 日	「図書館記念日」特集
5 月 8 日～ 31 日	親子で楽しむ本特集
6 月 1 日～ 10 日	「時の記念日」特集
6 月 11 日～ 14 日	雨の日を楽しむ本特集
6 月 16 日～ 30 日	食育に関する本特集
7 月 1 日～ 7 日	七夕に関する本特集
7 月 8 日～ 20 日	海・山・プールの本特集
7 月 22 日～ 8 月 6 日	世界ジャンボリーに関する本特集
8 月 6 日～ 16 日	戦争と平和を考える本特集
8 月 18 日～ 31 日	おばけ・妖怪に関する本特集
9 月 1 日～ 27 日	お月見に関する本特集
9 月 29 日～10 月 11 日	秋に関する本特集
10 月 12 日～ 26 日	ハロウィンに関する本特集
10 月 27 日～11 月 11 日	「字のない本」展
11 月 12 日～ 23 日	「勤労感謝の日」特集
11 月 25 日～12 月 9 日	体と病気のふしぎに関する本特集
12 月 11 日～ 25 日	手づくりプレゼントの本特集
12 月 26 日～ 1 月 8 日	さるに関する本特集
1 月 9 日～ 23 日	ことばに関する本特集
1 月 24 日～ 2 月 3 日	節分に関する本特集
2 月 4 日～ 19 日	乗り物特集
3 月 1 日～ 13 日	くすのきしげのり特集
3 月 15 日～ 27 日	春の本特集

## エ 大和分室 一般・児童

期間	内容
4 月 2 日～ 30 日	ガーデニングに関する本特集
4 月 4 日～ 11 日	「アンパンマンの日」特集
4 月 12 日～ 28 日	お弁当に関する本特集
4 月 23 日～ 5 月 12 日	こどもの読書週間特集

期間	内容
4月28日～7月22日	テレビでお馴染みの料理研究家の本特集
5月12日～6月21日	「父の日」特集
5月19日～26日	車谷長吉展（追悼）
6月23日～7月22日	川柳の本特集
7月22日～9月4日	戦後70年を考える本特集
7月26日～8月8日	夏休みに読みたい本特集
8月7日～9月4日	阿川弘之展（追悼）
9月5日～10月1日	9月生まれの著名作家特集
10月29日～12月1日	利用者おすすめ「この本よかったですよ」展
11月8日～12月1日	宇江佐真理展（追悼）
12月2日～25日	クリスマスに関する本特集
12月2日～27日	おもてなし料理の本特集
12月10日～14日	野坂昭如展（追悼）
12月26日～27日	新年に関する本特集
1月5日～31日	山口昔話特集
1月5日～2月14日	バレンタインお菓子ラッピング特集
1月23日～2月20日	直木賞・芥川賞特集
2月1日～20日	「冬の大三角をみつけましょう」展
2月20日～	本屋大賞特集
3月1日～	「春 体を動かしてみましよう」展
3月1日～	「はるのおはなしがたくさん」展

## 7 図書館ボランティア

### (1) 登録者数

ア 個人

21人

イ 団体

9団体（74人）



## 8 光市立図書館協議会

### (1) 根拠法令

図書館法（昭和 25 年 4 月 30 日法律第 118 号）抄

（図書館協議会）

第 14 条 公立図書館に図書館協議会を置くことができる。

2 図書館協議会は、図書館の運営に関し館長の諮問に応ずるとともに、図書館の行う図書館奉仕につき、館長に対して意見を述べる機関とする。

第 15 条 図書館協議会の委員は、当該図書館を設置する地方公共団体の教育委員会が任命する。

第 16 条 図書館協議会の設置、その委員の任命の基準、定数及び任期その他図書館協議会に関し必要な事項については、当該図書館を設置する地方公共団体の条例で定めなければならない。この場合において、委員の任命の基準については、文部科学省令で定める基準を参酌するものとする。

光市立図書館条例（平成 16 年 10 月 4 日条例第 76 号）抄

（図書館協議会）

第 5 条 法第 14 条の規定に基づき、光市立図書館協議会（以下「協議会」という。）を置く。

2 協議会の委員（以下この条において「委員」という。）の定数は、8 人以内とする。

3 委員は、光市教育委員会（以下「教育委員会」という。）が任命する。

4 委員は、学校教育及び社会教育の関係者、家庭教育の向上に資する活動を行う者、学識経験者その他教育委員会が適当と認める者をもって組織する。

5 委員の任期は 2 年とし、再任を妨げない。ただし、補欠の委員の任期は、前任者の在任期間とする。

6 前各項に定めるもののほか、協議会の組織及び運営に関し必要な事項は、教育委員会規則で定める。

### (2) 委員内訳

- ◆ 学識経験者 3 人
- ◆ 学校関係者 2 人
- ◆ 福祉関係者 1 人
- ◆ ボランティア団体代表 1 人
- ◆ 公募委員 1 人

### (3) 協議会の開催

- ◆ 1 回目 平成 27 年 7 月 16 日（木）
- ◆ 2 回目 平成 28 年 2 月 5 日（金）

## 9 沿革

### (1) 戦前

- 1862 (文久 2)年 難波葦庵、私塾養義場を開設し向山文庫を設ける
- 1883 (明治 16)年 向山文庫に 2 階建 1 棟を新築
- 1908 (明治 41)年 県立図書館の巡回文庫の回付を開始  
島田村立図書館を島田尋常高等小学校内に併設  
私立向山文庫が図書館令による図書館に指定される
- 1909 (明治 42)年 光井村野原青年同志会によって教栄寺内に野原文庫を設立
- 1910 (明治 43)年 三井村立三井図書館を三井尋常高等小学校内に併設
- 1911 (明治 44)年 室積町立室積図書館を室積尋常高等小学校内に設置
- 1920 (大正 9)年 浅江村立浅江図書館を浅江尋常高等小学校内に設立
- 1922 (大正 11)年 光井尋常高等小学校児童文庫館を設置
- 1924 (大正 13)年 女子師範学校附属小学校児童図書館を創設
- 1944 (昭和 19)年 上島田図書館を設置

### (2) 戦後

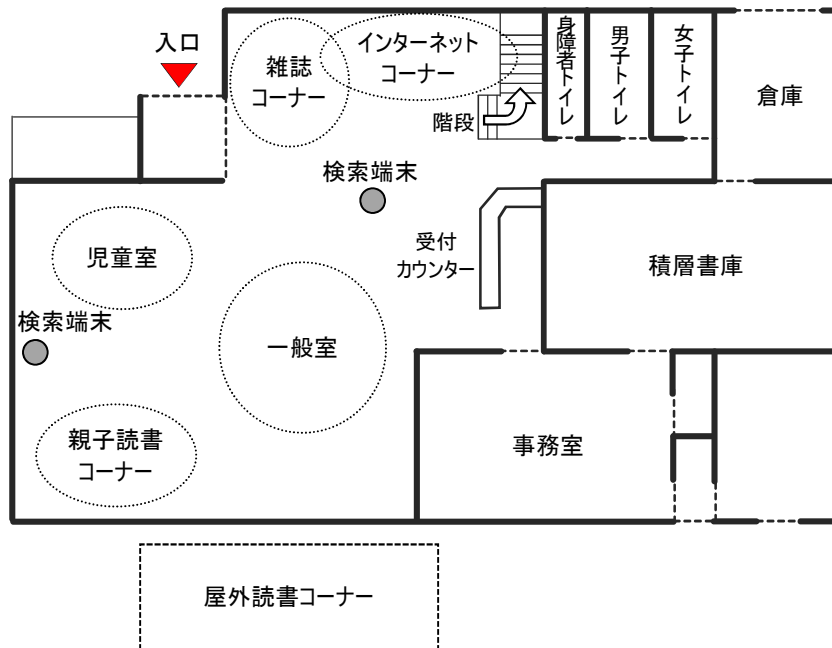
- 1946 (昭和 21)年 光市立中央図書館の設立認可、各地区市立図書館廃止
- 1947 (昭和 22)年 光市立中央図書館 (光市光井) 開館
- 1948 (昭和 23)年 光市立図書館貸出文庫を開始
- 1950 (昭和 25)年 光市立光図書館設置条例を制定  
光市立光図書館を設置
- 1954 (昭和 29)年 市民館の一部を改造し光市立図書館 (光市島田市) を移転
- 1964 (昭和 39)年 新たに光市図書館条例を制定、三井・室積両分館を廃止
- 1970 (昭和 45)年 各地区の公民館に貸出文庫を置く
- 1971 (昭和 46)年 室積公民館に親子読書コーナー開設 (やまびこ文庫)
- 1972 (昭和 47)年 光市民ホールオープン  
旧市民館を改造し、光市立図書館として独立
- 1973 (昭和 48)年 大和町図書館及び閲覧室を設く
- 1975 (昭和 50)年 市議会に図書館建設調査特別委員会設置  
現在地 (光市光井 9-18-1) に光市立図書館を新築着工
- 1976 (昭和 51)年 光市立図書館竣工、一般オープン

### (3) 現在

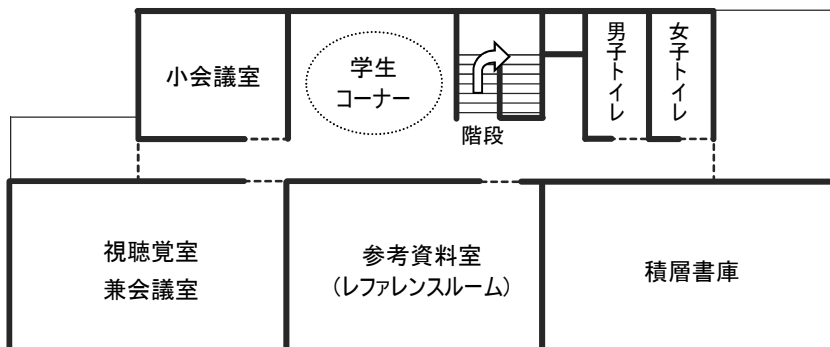
- 1992 (平成 4)年 図書館のコンピュータシステムスタート
- 1997 (平成 9)年 パソコン通信による蔵書情報の提供
- 2001 (平成 13)年 インターネットによる蔵書情報の提供  
開館 25 周年、光図書館まつりを開催
- 2005 (平成 17)年 光市立図書館大和分室 (あじさい文庫) 開設
- 2007 (平成 19)年 子どもの読書活動優秀実践図書館として文部科学大臣表彰
- 2014 (平成 26)年 図書館まつり 2014 を開催
- 2015 (平成 27)年 図書館まつり 2015 を開催
- 2016 (平成 28)年 クラウド型図書館システム、カーリルタッチの導入

## 本館のご案内

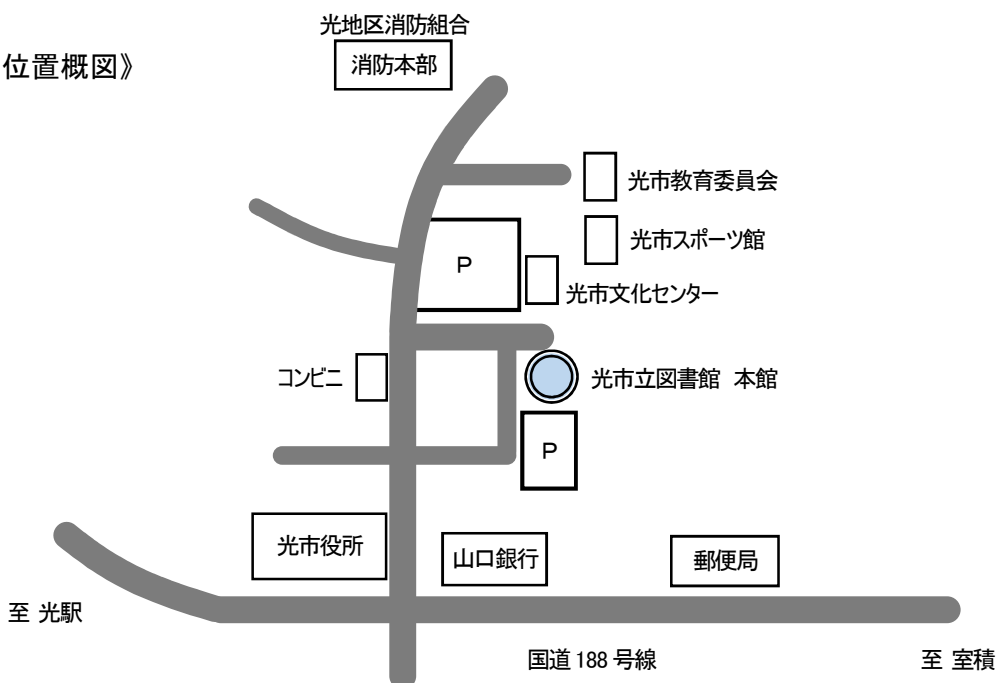
《1階》



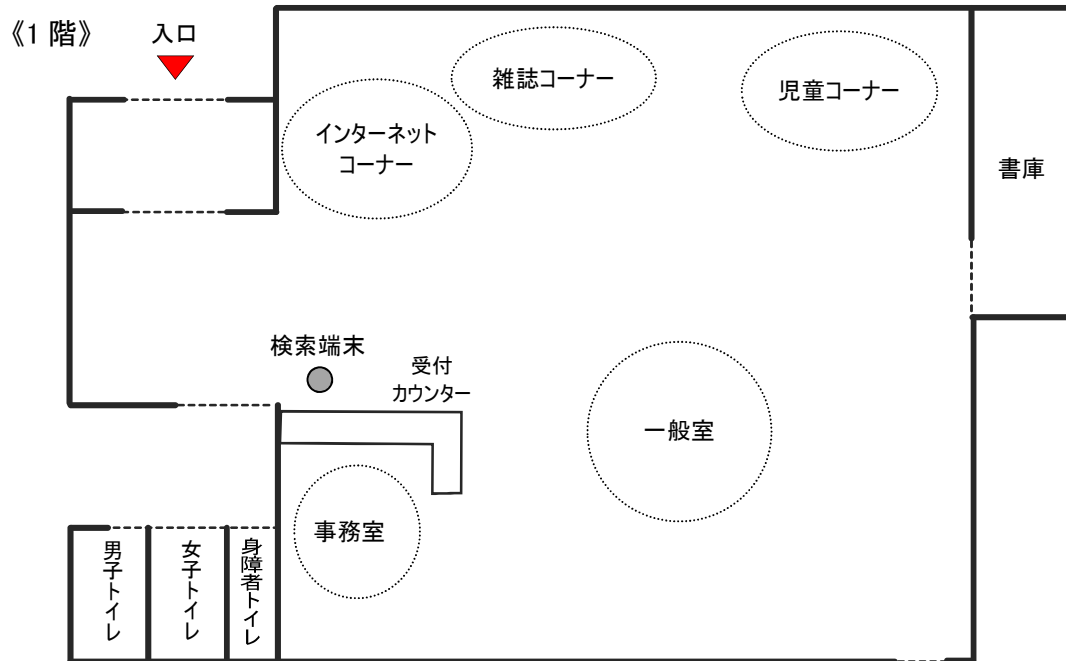
《2階》



《位置概図》



## 大和分室のご案内



### 《位置概図》

